

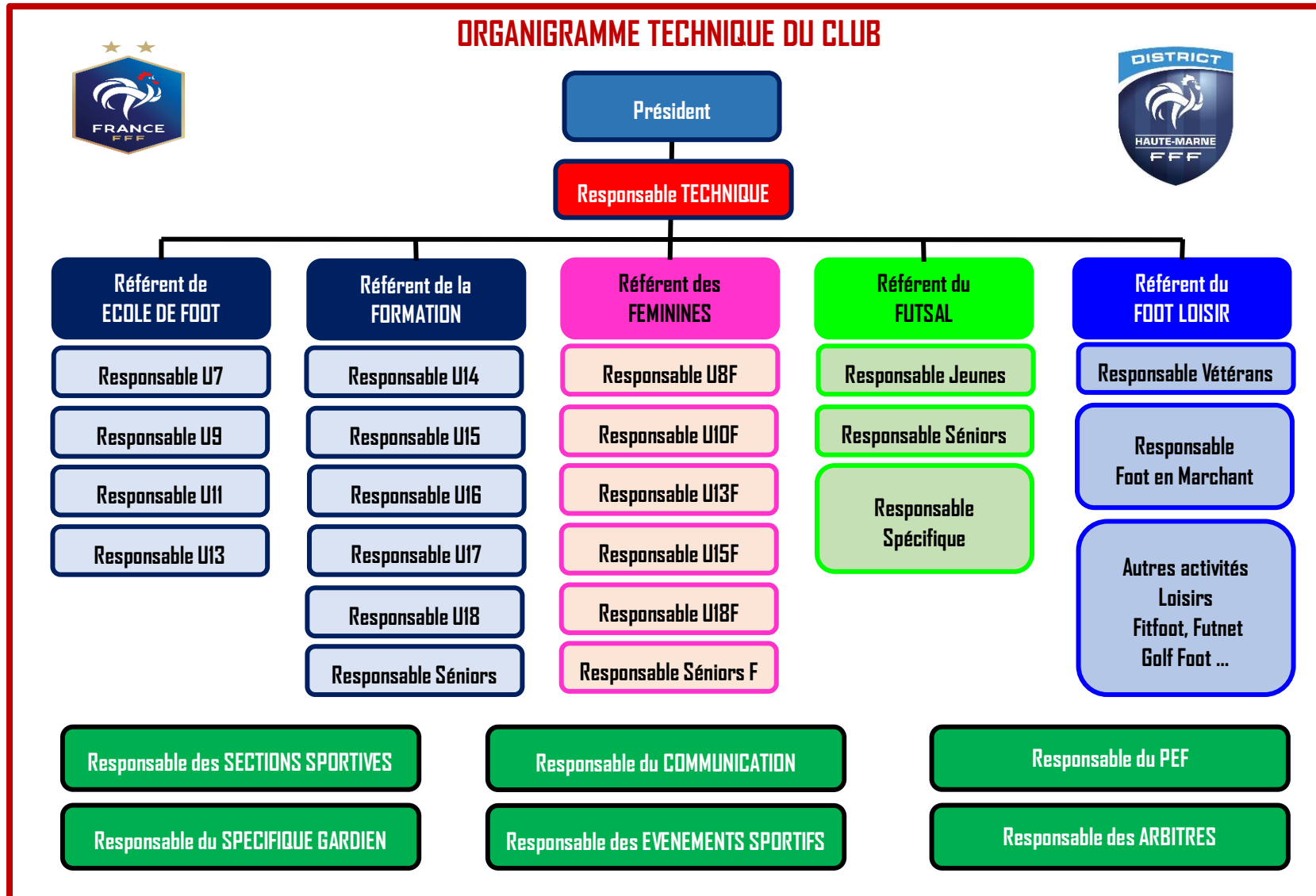
GUIDE DU REFERENT FUTSAL



District de la Haute Marne de Football



Organigramme technique du club





Le Référent Futsal

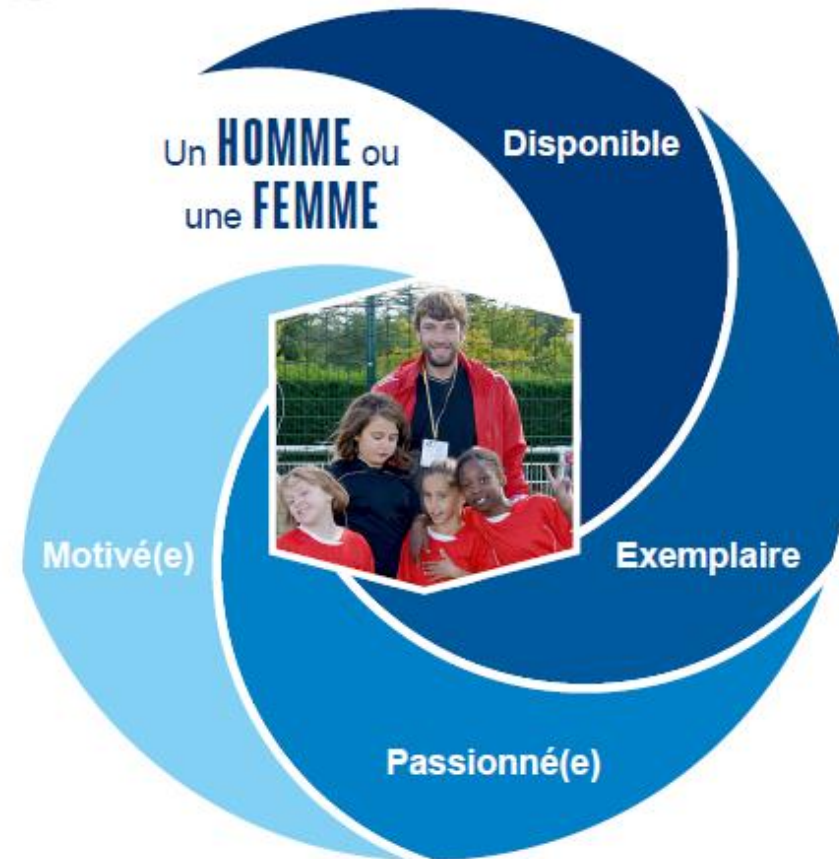
Le Référent Futsal est sous l'autorité du Responsable Technique. Il est donc amené à « rendre des comptes » au sujet du développement de la pratique Futsal des jeunes et des Séniors au sein de son club.

LE REFERENT FORMATION A POUR PRINCIPALES MISSIONS DE :

- **Veiller au bon fonctionnement** de la pratique Futsal
- **Augmenter le nombres de licenciés** dans le club
- **Améliorer la qualité d'accueil du public du Football d'Animation** au sein du club
- **Fidéliser les pratiquants**

PROFIL :

- **Avoir à minima la formation spécifique Futsal** est conseillé
- **Avoir à minima un CFF** est conseillé
- Capacités relationnelles et organisationnelles
- Faculté à travailler en équipe
- Disponibilité
- **Etre licencié FFF**





Rôles du Référent Futsal

ROLES ET MISSIONS :

- **Promouvoir le Futsal** pour le club
- **Gérer le relationnel, assurer le lien, informer et conseiller** les parents et les licenciés sur les différentes questions.
- **Coordonner et mettre en place des actions de développement** autour de la pratique Futsal au sein du club
- **Mette en place une dynamique de Futsal** au sein du club
- **Coordonner les éducateurs et être en relation avec les responsables** de la section Futsal et veiller à la bonne collaboration
- **Etablir un programme prévisionnel** des matchs officiels et amicaux, des tournois sur l'ensemble de la saison.
- **Etablir un planning des déplacements** pour chaque équipe et trouver les personnes nécessaires pour transporter et accompagner les joueurs.
- **Participer aux réunions** de son club
- **Connaitre les règles spécifiques** de l'activité Futsal





Les attentes des joueurs et parents



Les attentes des joueurs et parents

IL SOUHAITE QUE LE CLUB :

- Met en place un **encadrement de qualité et diplômé**
- Soit **rigoureux dans l'organisation**
- Donne **régulièrement des informations**

ILS VEULENT QUE LEUR ENFANT :

- **Prene du plaisir** à pratiquer le Futsal
- **Découvre et progresse** au Futsal
- **Réalise des séances régulières et sécurisées**
- **S'épanouisse** en général



En fonction de leur âge et de leur caractère les jeunes joueurs ont des attentes différentes !



Les attentes des joueurs et parents

L'encadrement d'un jeune joueur est composé de trois éléments :

- L'éducateur ou éducatrice
- L'accompagnateur(trice) ou le (la) dirigeant(e)
- Les parents de la jeune joueuse

Chacun d'entre eux a un rôle à tenir auprès des jeunes joueurs. Leurs missions doivent être **complémentaires** et chacun **doit rester dans son rôle**.

FAVORISER LE JEU AVANT L'ENJEU !!!



PARENTS, A VOUS DE JOUER !

P PLAISIR
Plaisir de jouer à tout âge et tout niveau

R RESPECT
Respecter l'adversaire, l'arbitre, l'encadrement

É ENGAGEMENT
Engagement du corps et du cœur

T TOLÉRANCE
Exemplaire dans l'accueil de toutes les aptitudes

S SOLIDARITÉ
Solidarité du Football Français et du sport d'équipe

LAISSEZ-NOUS JOUER !

TOUTES LES INFORMATIONS SUR LE PROGRAMME EDUCATIF FEDERAL SUR LGEF.FFF.FR



Les offres de pratique Futsal



Championnat spécifique Futsal



La pratique Futsal Spécifique

POURQUOI ?

- Proposer une pratique ludique et rythmée
- La pratique du Futsal a plusieurs intérêts :
 - Permet de développer diverses qualités du footballeur (technique, tactique, physique et mental)
 - Permet de « remplacer » un entraînement en semaine pour des équipes à effectif limité

POUR QUI ?

- Les **joueurs U18, U19 et Séniors** ont le droit d'y participer
- 12 joueurs maxi par match : les participants doivent avoir une **licence joueur « Libre » et/ou « Futsal »** et être qualifiés conformément aux R.G. de la F.F.F. et aux R.P. de la Ligue

QUAND et OU ?

- Match Futsal prévus **le Mardi, le Mercredi ou le Jeudi soir de 19h à 21h** en fonction des disponibilités de gymnase
- **Chaque club inscrit doit présenter un gymnase**
- Programmation des matchs (lieux et horaires) établie par le District
 - Saison Futsal **en 2 phases** : de **fin Septembre à fin Novembre**, puis de **début Mars à fin Mai**

COMMENT ?

- **Constitution de 2 groupes** idéalement géographique et fonction du nombre d'inscriptions
 - Intérêt : diminuer les déplacements (surtout le soir en semaine)
- **Rencontre de chaque équipe du groupe** sous forme aller retour
- **Match sec entre deux équipes** uniquement en **2 mi-temps de 25min** chrono continu
- Des règles spécifiques au Futsal
- **Un arbitre officiel** est désigné par la CDA





Coupe Futsal hivernale



Offre de pratique Futsal Foot Animation



**OFFRE DE
PRATIQUE
DISTRICT**

Futsal U7 - U9 - U11

Forme de pratique : **Plateaux Futsal U7**

Rassemblement de **8 équipes maximum** (en U7)

Rassemblement de **6 équipes maximum**

Pratique : **Foot à 4c4** (en U7) **Foot à 5c5** (en U9 et en U11)

Temps de jeu : **40 minutes** – plusieurs matchs de 10 min

Ballon **taille 3 futsal** (en U7 et en U9) ou ballon **taille 4 futsal** (en U11)

Gymnase

5 dates de plateaux Futsal par catégorie



La pratique Coupe Futsal Hivernale

POURQUOI ?

- Proposer une pratique ludique et adaptée
L'objectif prioritaire est de proposer une pratique au club durant cette longue période hivernale afin de conserver nos licenciés (Garçons et Féminines) !

POUR QUI ?

- Pour toutes les catégories de **U13 à Séniors**
- Masculins et Féminins**
- Les participants doivent avoir une **licence joueur « Libre » et/ou « Futsal »** et être qualifiés conformément aux R.G. de la F.F.F. et aux R.P. de la Ligue

QUAND et OU ?

- Match et rassemblement Futsal prévus **le Samedi ou le Dimanche** en fonction des disponibilités de gymnase
- Dans les **gymnases mis à disposition des clubs**
- Programmation des matchs (lieux et horaires) établie par le District
 - Période de la trêve hivernale : de **Décembre à mi Février**

COMMENT ?

- Constitution de plusieurs groupes par catégorie** idéalement géographique et fonction du nombre d'inscription
- Sous forme de **rassemblements de 3 ou 4 équipes** sur plusieurs weekends
- 2 matchs de 30min ou 3 matchs de 20min pour chaque équipe et par rassemblement = **60 minutes de pratique**
 - Objectif : **rencontrer toutes les équipes** de son groupe en **3 ou 4 journées**
- De plus, des **demies Finales et Finales de Coupes Futsal par catégorie** seront mises en place
- Des **règles spécifiques** au Futsal
- Un arbitre officiel** est désigné par la CDA



Afin de donner de l'intérêt aux équipes qui gagnent la « Finale Coupe Futsal » de la période hivernale, **le premier de chaque catégorie sera qualifié pour jouer une Finale LGEF** au mois d'Avril contre les autres premiers d'autres départements de chaque catégorie Jeunes et Séniors !



Offre de pratique Futsal hivernal

Catégories	U6	U7	U8	U9	U10	U11	U12	U13	U14	U15	U16	U17	U18	Séniors
Joueurs nés en	2016	2015	2014	2013	2012	2011	2010	2009	2008	2007	2006	2005	2004	2003 et avant
Offre de pratique District	Plateaux Futsal U7 Rassemblement de 8 équipes maximum Pratique : Foot à 4c4 Temps de jeu : 40 minutes – plusieurs matchs de 10 min Ballon taille 3 futsal Gymnase		Plateaux Futsal U9 Rassemblement de 6 équipes maximum Pratique : Foot à 5c5 Temps de jeu : 40 minutes – plusieurs matchs de 10 min Ballon taille 3 futsal Gymnase		Plateaux Futsal U11 Rassemblement de 6 équipes maximum Pratique : Foot à 5c5 Temps de jeu : 40 minutes – plusieurs matchs de 10 min Ballon taille 4 futsal Gymnase		Championnat Futsal U13 – U14 Rassemblement de 3 ou 4 équipes maximum Pratique : Foot à 5c5 Temps de jeu : 60 minutes - soit 3 matchs de 20 min - soit 2 matchs de 30min (2 x 15 min) Arbitrage : Par les clubs (uniquement en U13) et Arbitres officiels (en U14) Ballon taille 4 futsal Gymnase			Championnat Futsal U16 – U18 - Séniors Rassemblement de 3 ou 4 équipes maximum Pratique : Foot à 5c5 Temps de jeu : 60 minutes – soit 3 matchs de 20 min soit 2 matchs de 30min (2 x 15 min) Arbitrage : Arbitres officiels (des U14 au Séniors) Ballon taille 4 futsal Gymnase				
	4 à 5 dates de plateaux Futsal par catégorie						Chaque équipe engagée jouent au moins 4 rassemblements de Futsal = 12 à 16 matchs de Futsal							



Parcours de l'Excellence

Sportive Futsal



Projet de Performance Fédérale Futsal

Les 4 axes majeur du Projet de Performance Fédéral mis en place par la FFF :



DETECTER

- Les meilleurs potentiel Futsal du Département
- Détecter par secteur
- Exploiter les territoires urbains et ruraux



ORIENTER

- Privilégier les structures clubs Futsal de proximité jusqu'en U13
- S'appuyer sur les sections sportives Futsal
- Augmenter les normes de pratique du joueur et de la joueuse



ACCOMPAGNER

- Les clubs
- Les sections sportives Futsal
- Le pôle espoir Futsal
- Optimiser la formation du joueur et de la joueuse

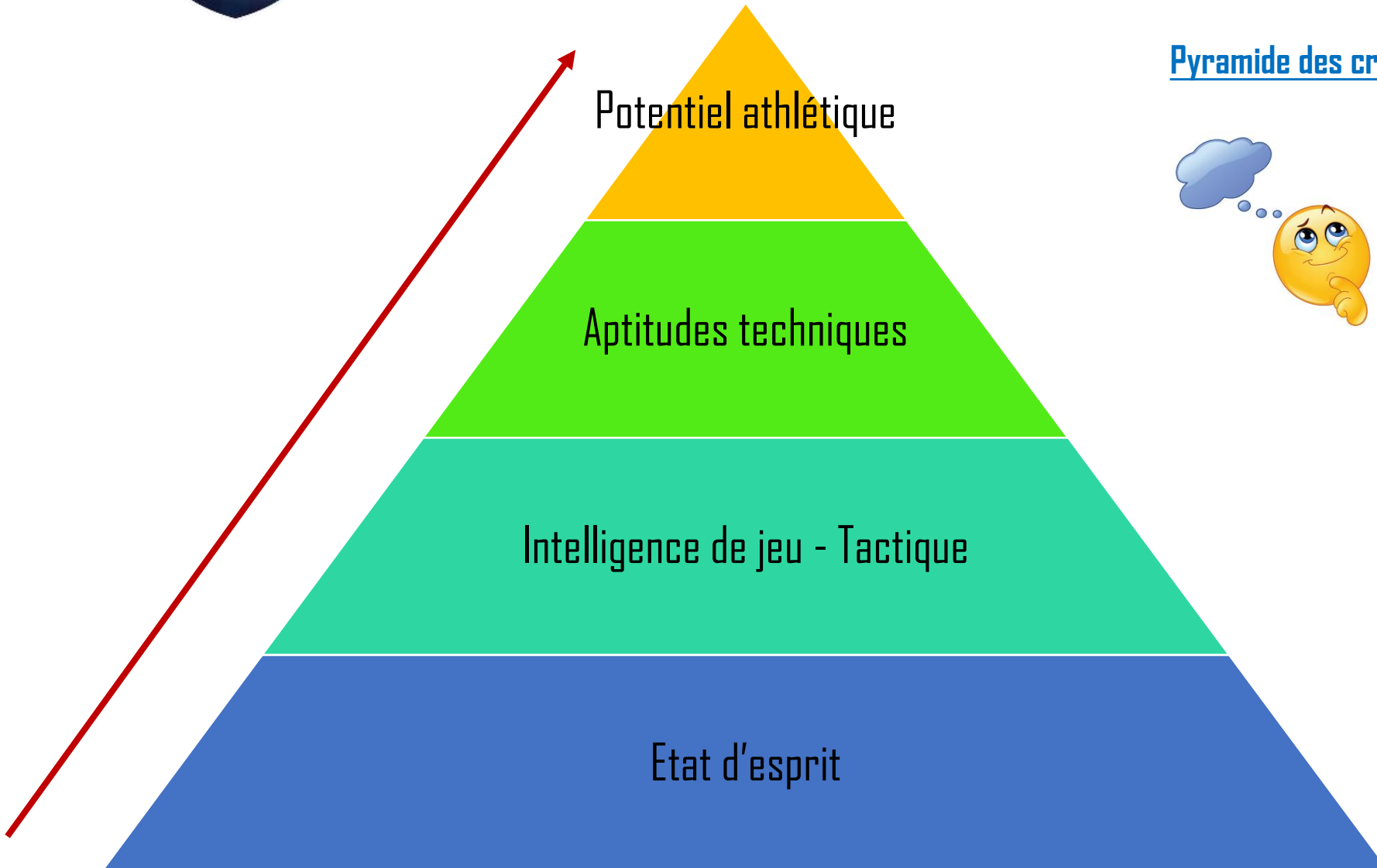


SELECTIONNER

- Alimenter nos sélections nationales avec les meilleurs joueurs Futsal par génération

Détecter les meilleurs joueurs et joueuses du département pour ensuite les **orienter** afin de leur offrir un parcours sportif, scolaire et familial adapté dans le but de les **accompagner** au plus haut niveau Futsal possible !

Orientation de la DTN



Pyramide des critères de détections chez les jeunes :



Quels caractéristiques doivent avoir le « joueur de Futsal » ?





Le « joueur de Futsal »

TACTIQUE :

Sens tactique élevé
Intelligence de jeu avec et sans ballon
Offensivement et défensivement

PHYSIQUE :

Capacité à réitérer les efforts
Volume et intensité des courses
COURIR - COURIR - COURIR !



MENTAL :

Fort mental
Savoir gérer des émotions
Respect et comportement exemplaire

TECHNIQUE :

Grande maîtrise technique
Vitesse d'exécution gestuelle
Coordination



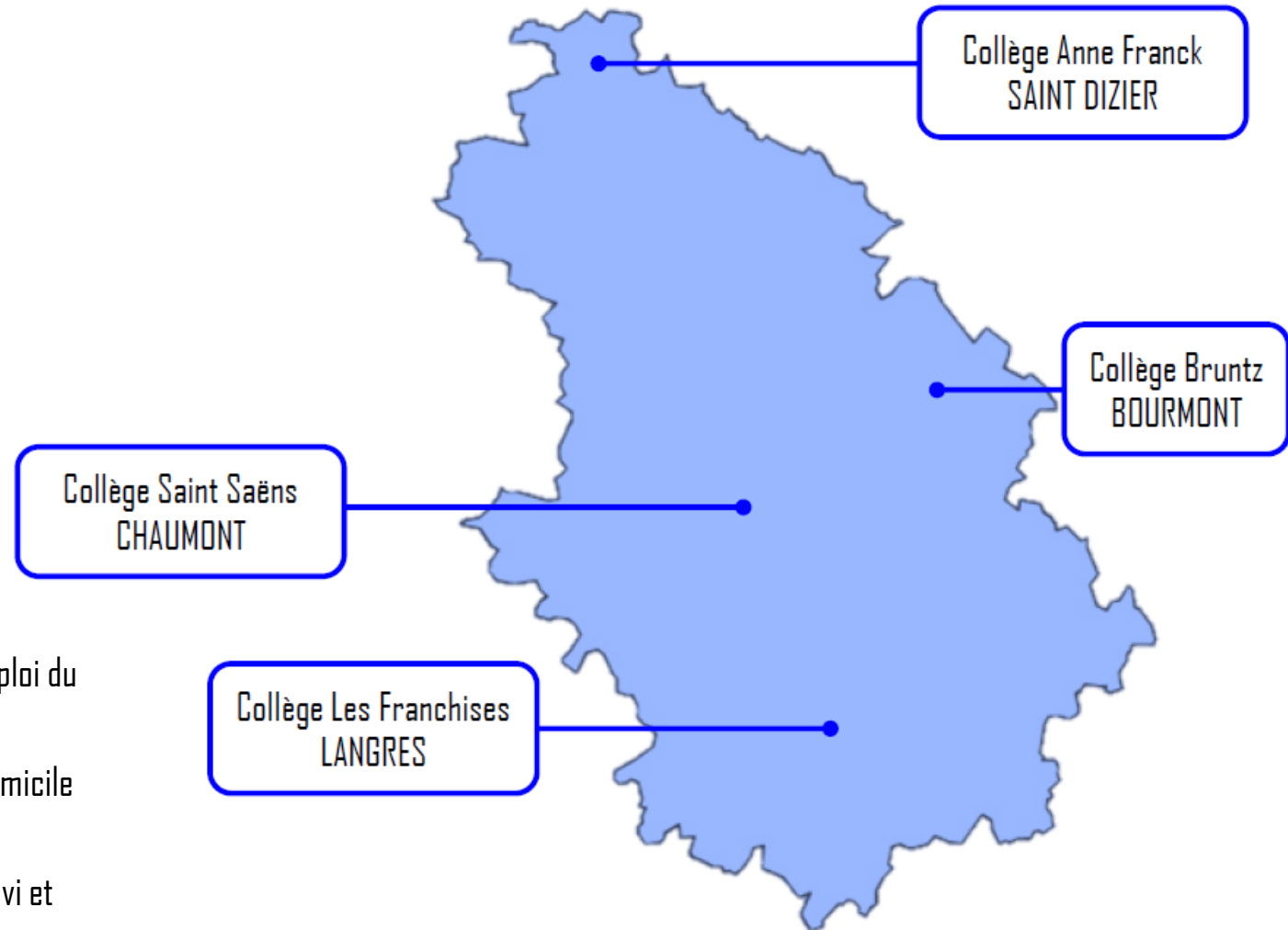
Parcours d'Excellence Sportive Football

QUAND ET COMMENT INTEGRER UNE SECTION SPORTIVE FUTSAL :

- A partir de **U12**, un **joueur qui entre en classe de 6^{ème}** peut demander à intégrer une des sections sportives proche de chez lui
- **Passage de tests** d'évaluation
- **Être obligatoirement licencié FFF** dans un club du département.
- **Consultation du dossier scolaire** du joueur (années précédentes)
- **Une visite médicale d'aptitude** par un médecin du sport

PHILOSOPHIE DES SECTIONS SPORTIVES :

- **Au niveau du Football** : S'entraîner plus et dans de bonnes conditions
- **Au niveau de la scolarité** : Conserver une scolarité normale avec un emploi du temps aménagé avec un véritable suivi scolaire.
- **Au niveau de la famille** : L'établissement scolaire doit-être proche du domicile familial pour éviter le déracinement trop précoce et la perte de repères
- **Au niveau de la santé du joueur** : un suivi médical important avec un suivi et une gestion des blessures...





Parcours d'Excellence Sportive Football

POLE ESPOIR MASCULIN FUTSAL :

- Il existe **1 seul et unique Pôle Espoir Futsal à Lyon**
- Pour les joueuses **U16, U17 et U18**

A la suite de la Finale de détection régional Futsal en U15 et U18, les meilleurs profils sont orientés vers le Pôle Espoir Futsal de Lyon.

EQUIPE DE FRANCE JEUNES :

- **A partir de U16** un joueur peut être sélectionné dans les Equipes de France Futsal



Catégories	U6	U7	U8	U9	U10	U11	U12	U13	U14	U15	U16	U17	U18	Séniors
Scolarité	GS	CP	CE1	CE2	CM1	CM2	6ème	5ème	4ème	3ème	2nd	1ère	Term	Post Bac
Vison FFF et DTN actuelle	Ecole de Futsal dans les clubs						Section Sportive Collège Futsal			Section Sportive Lycée Futsal			Club	
										Pôle Espoir Futsal				



Objectif Label

FFF Jeunes Futsal

Projet associatif



ÉCOLE FÉMININE
DE FOOTBALL



LABEL JEUNES
Futsal

Tous niveaux

- Utiliser buts fixés
- Tableau d'affichage extérieur (Organigramme + N° d'urgence)

ESPOIR / BRONZE

U6 à U9 = 10

U6F à U13F = 8

U6 à U19 Futsal = 8

U10 à U11 = 10

1 journée porte ouverte avec outils de com

U12 à U13 = 10

**EXCELLENCE /
ARGENT**

U6 à U9 = 20

U6F à U11F = 12

U6 à U11 Futsal = 8

U10 à U11 = 20

U12 à U15 Futsal = 8

U12 à U13 = 20

U12F à U19F = 12

U16 à U19 Futsal = 8

U14 à U19 = 30

**ELITE /
OR**

U6 à U9 = 20

U6F à U11F = 20

U6 à U11 Futsal = 8

U10 à U11 = 20

U12F à U19F = 25

U12 à U13 Futsal = 8

U12 à U13 = 20

2 journées portes ouvertes avec plan de com

U14 à U15 Futsal = 8

U14 à U19 = 45

1 action dans le scolaire

U16 à U19 Futsal = 8

Projet sportif



	LABEL JEUNES FFF CRÉDIT AGRICOLE	ÉCOLE FÉMININE DE FOOTBALL	LABEL JEUNES Futsal
ESPOIR / BRONZE	1 équipe U12 - U13	1 équipe U6F à U13F (8 plateaux min)	1 équipe U6 à U19 Futsal
	1 équipe U6F-U19F	1 séance par semaine	
EXCELLENCE / ARGENT	2 équipes U12 - U13 1 équipe U14 - U15 à 11 1 équipe U16 - U17 ou U18 - U19 à 11	3 équipes U6F à U19F dont à minima : 1 équipe U6F à U11F (8 plateaux min) 1 équipe U12F à U19F (compétition)	1 équipe U6 à U11 Futsal 1 équipe U12 à U15 Futsal
	1 équipe U6F - U11F 1 équipe U12F - U19F	1 séance par semaine Participation au PPF	
ELITE / OR	2 équipes U12 - U13 1 équipe U14 - U15 à 11 1 équipe U16 - U17 à 11 1 équipe U18 - U19 à 11	5 équipes U6F à U19F dont à minima : 2 équipes U6F à U11F (8 plateaux min) 2 équipes U12F à U19F (compétition)	1 équipe U6 à U11 Futsal 1 équipe U12 à U13 Futsal 1 équipe U14 à U15 Futsal 1 équipe U16 à U19 Futsal
	1 équipe U6F - U11F 1 équipe U12F - U15F	1 séance par semaine U6F-U11F 2 séances par semaine U12F-U19F 1 séance par semaine spé GB	
	1 équipe en U16F - U19F (entente possible avec 50% de licenciées)	Participation au PPF	
		Programmation U6F à U19F	

Projet éducatif



Tous Niveaux Tous labels




Engagement dans le programme éducatif fédéral

Affichage sur son installation principale la charte d'engagement (poster) dans le programme éducatif


Affichage sur son installation principale les lois du jeu du football d'animation (affiche FFF)

Mise en place d'un calendrier prévisionnel ainsi que des actions dans le cadre du PEF

Projet encadrement et formation

			
Tous niveaux	1 référent Programme Educatif Fédéral identifié		
	1 référent arbitre identifié		
	1 référent sécurité identifié		
	1 référent féminin identifié		
	Formaliser un plan de formation		Formaliser un plan de formation
	1 module U7 ou BMF responsable de la catégorie U7		

Projet encadrement et formation

			
ESPOIR / BRONZE	1 Responsable Technique jeune identifié = CFF1 ou CFF2	1 Responsable Technique Ecole Féminine = Module attesté	1 éducateur Futsal initiation pour les catégories de U6 à U19 Futsal
	1 responsable pour chaque catégorie de U9 à U13 titulaire d'1 module	1 femme licenciée dans l'encadrement de l'EFF	
		Encadrement de l'équipe = 1 module du CFF1 ou CFF2	
EXCELLENCE / ARGENT	1 Responsable Technique jeune identifié = BMF	1 Responsable Technique Ecole Féminine = CFF (1, 2 ou 3)	2 éducateurs Futsal initiation pour les catégories de U6 à U19 Futsal
	1 responsable titulaire d'1 CFF pour chaque catégorie de U9 à U19	3 femmes licenciées dans l'encadrement de l'EFF	
		Encadrement de l'équipe = 1 CFF (1, 2 ou 3) et 2 modules du CFF (1, 2 ou 3)	
ELITE / OR	1 Responsable Technique jeune identifié = BEF	1 Responsable Technique Ecole Féminine = BMF	4 éducateurs Futsal initiation dont 1 titulaire du CFF4 pour les catégories de U6 à U19 Futsal
	1 responsable titulaire CFF pour chaque catégorie de U9 à U13 et BMF de U14 à U19	5 femmes licenciées dans l'encadrement de l'EFF	
		Encadrement de l'équipe = 3 CFF (1, 2 ou 3) et 2 modules du CFF (1, 2 ou 3)	



Dates d'évènements Futsal



Pratique Futsal dans les Ardennes

DATE	Evènements Futsal District
SEPTEMBRE	▪ Début de la 1 ^{ère} phase pour le Championnats Spécifique Futsal
OCTOBRE	▪ Détection Futsal Féminine U13F à U15F
NOVEMBRE	▪ Détection Futsal U15 et U18
DECEMBRE	▪ Début de la pratique Futsal Jeunes et Séniors ▪ Match de sélection Futsal U15 et U18
JANVIER	▪ Match de sélection Futsal Féminines U13F à U15F
FEVRIER	▪ Finales du Futsal Jeunes et Séniors ▪ Détection Futsal Féminine U13F à U15F
MARS	▪ Début de la 2 ^{ème} phase pour les Championnats Spécifique Futsal
AVRIL	
MAI	
JUIN	▪ Finales de Coupe Futsal





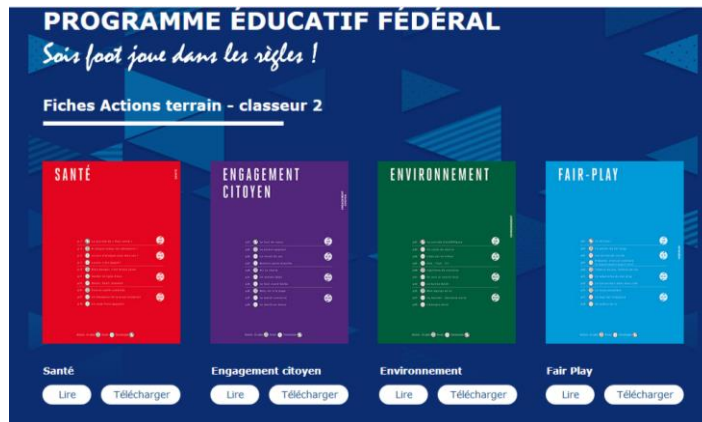
Programme Educatif Fédéral



Programme Educatif Fédéral

La Fédération Française de Football met en place un Programme Educatif Fédéral afin de promouvoir nos jeunes licenciées aux valeurs éducatives fondamentales du Football : Plaisir, Respect, Engagement, Tolérance et Solidarité. Les objectifs principaux sont d'apporter un soutien aux clubs, de les aider à jouer leur rôle éducatif et de restaurer l'image perçue du football auprès du grand public et des collectivités territoriales.

Le nouveau classeur avec des actions terrains du **Programme Educatif Fédéral** (PEF) est en ligne : https://www.fff.fr/e/programme_educatif_federal/index.html



Les clubs organisant des interventions peuvent nous transmettre une description, ainsi que des photos pour faire une « fiche action PEF » qui sera ensuite publiée sur le site, le Facebook du District, ainsi que dans le Journal Ardennes Foot !



Programme Educatif Fédéral

En suivant une planification organisée sur la saison, l'éducateur pourra faire passer des messages spécifiques en proposant des actions en relation avec les six thèmes du PEF :

- **SANTE** : apprendre à préserver son capital santé, à se préparer, être sensibilisé aux risques des pratiques addictives (alcool, cannabis...).
- **ENGAGEMENT CITOYEN** : faire adopter un comportement exemplaire, permettre la découverte des rôles et responsabilités dans un club, favoriser la mixité et l'acceptation des différences.
- **ENVIRONNEMENT** : sensibiliser à l'écocitoyenneté, inciter à l'utilisation des transports verts, sensibiliser au tri des déchets.
- **FAIR-PLAY** : respecter les acteurs du jeu, développer et entretenir l'engagement sur le terrain, valoriser les beaux gestes et les bonnes attitudes.
- **REGLES DU JEU ET ARBITRAGE** : transmettre la connaissance des règles du jeu, pratiquer l'arbitrage : rôle et technique, connaître et comprendre la sanction.
- **CULTURE FOOT** : connaître le club de football, connaître l'histoire et l'actualité, appréhender la dimension collective de l'activité.





Actions de promotion et communication



Actions de promotion et communication

A QUELLE PERIODE REALISER LES ACTIONS DE PROMOTION ?

- En **début de saison** (septembre – octobre)
- Lors des **vacances scolaires**
- Lors des **séances de Foot à l'École**
- En **fin de saison** (mai – juin)

PRIVILEGIER :

- **Les dates d'évènements internationaux** (Coupe du Monde, Championnat d'Europe, Jeux Olympiques)
- **Les dates d'évènements nationaux** (Coupe de France, Rentrée du Foot, Journée Nationale des Débutants)
- **Les séances de Foot à l'École** (Ecole primaire, Collège et Lycée)
- **La fête du club**





Actions de promotion et communication

COMMUNIQUER SUR CE QUE VOUS REALISER :

- Sur les **réseaux sociaux** (Facebook, Instagram...)
- Sur votre **site internet**
- Sur le **journal local**

COMMENT COMMUNIQUER ?

- Réaliser des **affiches** ou **flyers**
- Réaliser une **petite vidéo** de présentation
- Par **appel** téléphonique
- Par **SMS**
- Par **mail**

Communiquer **AVANT, PENDANT** et
APRES vos actions !

4^{ème} Edition

RASSEMBLEMENT FUTSAL U9

Samedi 4 janvier 2020
9h30 - 18h30

RESTAURATION SUR PLACE
ENTRÉE GRATUITE

Organisé par :

FCAV
Redon Saint Nicolas

LA PITCHOUN
CUP

REDON

SALLE
J. RICORDEL

FOOTBALL CLUB ATLANTIQUE VILAIN
Stade Municipal de Redon
Tél : 02.99.71.13.38
Avenue Joseph Ricordel - 55600 REDON
Site Internet : fcau.fr
Courriel : fcau.redon@wanadoo.fr

AFMTELETHON
INNOVER POUR GAGNER
WISSOUS 2018

Le FC Wissous organise

SAMEDI 1er DECEMBRE 2018
à partir de 20h30

Tournoi Futsal

Centre Omnisports du Cucheron
Rue G. Bigourdan - 91 Wissous

Balle au pied,
on joue la solidarité

FEMININ

Contact : Esther 06.98.26.25.69
esther.peyre@outlook.fr

WISSOUS 2018



Actions de promotion et communication

ORGANISATION D'UNE JOURNEE PORTE OUVERTE OU STAGE FOOT VACANCES :

Pour organiser une journée porte ouverte au sein de son club, il est important de prévoir un certain nombre de points pour un bon déroulement de cette action :

- **Communiquer en amont** de cette action de promotion
- **Avoir un encadrement de qualité** (Responsable de l'accueil et éducateurs terrains)
- **La présence d'une femme** rassure les parents
- **Avoir suffisamment de matériels pédagogique** (ballons, chasubles, coupelles,...)
- **Préparer la mise en place des ateliers sur le terrain** avant l'arrivée des parents
- **Réaliser un bon accueil** aux joueurs mais aussi aux parents (discuter, renseigner, café...)
- **Prévoir des dossiers de demande de licence** pour les personnes intéressées
- **Préparer un goûter**

PORTES OUVERTES DE L'ACADEMIE

De 9h à 10h30
Portes ouverts des Baby et U5, U6 et U7
De 10h30 à 12h
Portes ouvertes des U8 à U11
De 12h à 13h
Repas partagé
Match exhibition Parents / Educateurs
De 13h à 15h
Portes ouvertes des U12 à U16

Toute demande d'information complémentaire
06 22 71 30 33

LE 16 JUIN 2019
9H - 15H00
ACADEMIE BAGNEUX FUTSAL

#Plaisir #Technique #Solidarité #Partage #Fair-Play #Compétition
www.bagneuxfutsal.fr

SYNTHASE NEHRI WALLON
PLACE CLAUDE DEBUSSY

Bagneux COLAS PARTENAIRES



Actions de promotion et communication

EXEMPLE DE PROGRAMME TYPE D'UNE JOURNEE PORTE OUVERTE :

13h30 - 14h :

- Accueil des joueuses et des parents (Faire remplir une petite fiche de renseignement)
- Présentation aux parents du déroulement de l'après midi, du projet club et de l'accueil du public féminin dans le club

14h - 15h45 :

- Pratique du Football par les jeunes joueuses
- Mettre en place 3 à 4 ateliers ludiques avec ballon (dont 2 petit jeu à thème)
- Terminer par des petits matchs réduits (3c3, 4c4 ou 5c5)

15h45 - 16h :

- Clôture de la journée porte ouverte
- Remise de récompenses et de documents du club
- Réaliser un goûter pour les joueuses



A la découverte du Futsal



**PORTES
OUVERTES
FUTSAL VAFC**

Mercredis 18 & 25 Octobre
U10/11 9H15-10H15
U8/U9 10H15-11H15, U6/U7 11H15-12H15
Salle des sports de Famars

Samedis 14 & 21 Octobre:
U6/U7/U8/U9 10H30-11H30
U10/U11 11H30-12H30
Salle des sports de l'Université

POUR VOUS INSCRIRE, TÉLÉCHARGEZ ET REMPLISSEZ
LE DOCUMENT SUR WWW.VA-FC.COM (RUBRIQUE BRÈVES)

CONTACT
Loïc FIEVET - 0698629925



Actions de promotion et communication

EXEMPLE DE PROGRAMME TYPE D'UN STAGE FOOT VACANCES :

Les stages Foot vacances sont une bonne opportunité de faire connaître le club et son fonctionnement aux personnes de l'extérieur. De plus, c'est un bon moyen de réaliser de la cohésion dans les divers groupes des catégories jeunes du club.

STAGE FUTSAL 6-13 ANS

FUTSAL

SORTIE AU SAFARI DE PEAUGRES

MULTI ACTIVITES

Infos@fsmd.fr
fsmd.fr
06 77 84 21 40
@FSMD

13h30 - 17h30
20 - 24 Avril 2020
Neuville sur Saône

Tarifs	Journée	Semaine
Licencié	25 €	110 €
Non licencié	30 €	130 €

AS PREUX FOOT ST-HERBLAIN

STAGE DE FUTSAL U10-U11 / U12-U13

Complexe Sportif Ernest Renan
Rue de Saint Servan
44800 SAINT HERBLAIN

Du Lundi 24 Février au Vendredi 28 Février

De 13h30 à 17h30

25€ la semaine / Limité à 20 joueurs

Inscriptions auprès de David Guillet
davguillet@free.fr / 06 64 27 82 19

USC Dijon Football

STAGE VACANCES

organisé par l'USC Dijon Football

FOOTBALL EXTÉRIEUR

FUTSAL

STADE ET GYMNASSE DES BOURROCHES

Mardi 24/10
Mercredi 25/10
Jeudi 26/10
Vendredi 27/10
9h30 - 17h00

PRÉVOIR REPAS TIRÉ DU SAC
OUVERT AUX ENFANTS NON LICENCIÉS
PLACES LIMITÉES

INSCRIPTIONS ET RENSEIGNEMENTS : 06.16.02.72.75



Opération Foot à l'École

L'opération du Foot à l'École est un bon moyen pour :

- Promouvoir la pratique du Football ou du Futsal
- Attirer de nouveaux licencié(e)s au sein du club

Les inscriptions à l'opération du Foot à l'École se réalisent sur le site <http://footalecole.fff.fr/fr/> dès le début de saison. Il suffit de **créer un compte** (En haut à droite de la page d'accueil) et de remplir les champs demandés. À l'issue de l'inscription, un mail est envoyé sur la boîte email de « l'inscrit », qui doit le valider.

Chaque école participante s'engage à participer

- à la **réalisation d'un projet sportif** (faire un cycle de 6 à 12 séances de Football ou Futsal en réalisant des ateliers simples et ludiques en coéducation avec le club local et ses éducateurs, ainsi que les instituteurs de l'école)
- à la **réalisation d'un projet culturel** (en réalisant des dessins ou une petite vidéo sur une thématique)

L'école se verra remettre **une dotation matériel de qualité** et **les meilleurs productions permettront à leur école de recevoir des dotations supplémentaires.**



Les informations sont aussi visible sur le site du District Haute Marne !



**Faire respecter le
mode de fonctionnement**



Faire respecter le mode de fonctionnement

envers les joueurs

CE QUE LES JOUEURS DOIVENT REALISER :

Arriver avant l'heure d'entraînement ou de match

- **5 à 10 min avant le début d'entraînement** en tenue sur le terrain pour commencer à l'heure
- **5 min avant de partir pour un match à l'extérieur** en tenue du club pour démarrer à l'heure => on part à l'heure (sauf exception)
- **Rendez vous 1h avant dans le vestiaire** pour les matchs à domicile,

Dire « bonjour », « au revoir et merci »

- **Saluer** dès votre arrivée avec une poignée de main les joueurs, les éducateurs ainsi que les parents du club
- **On dit bonjour** dès que l'on arrive dans un club **et on remercie** lorsqu'on s'en va
- **Les vestiaires** occupés doivent être nettoyés, et être **laisser propres** lorsqu'on repart.

Avoir son matériel

- **Apporter votre gourde** remplie d'eau et **ses protèges tibias**
- **Avoir les chaussures adaptées** (semelles spécifiques Futsal) à la surface de jeu en gymnase





Faire respecter le mode de fonctionnement

envers les joueurs

CE QUE LES JOUEURS DOIVENT REALISER :

La constitution des entraînements, ainsi que la composition des équipes sont les choix de l'entraîneur.

- On accepte ses décisions quelles qu'elles soient.
- Le matériel mis à disposition doit être maintenu en état, ramassé et rangé à la fin de la séance.

Communication des informations et convocations :

- Les convocations pour le match du weekend seront **affichées sur le (tableau, groupe Facebook...), le (Vendredi ou Samedi matin) au plus tard**
- Lors de chaque match, se présenter **OBLIGATOIREMENT** en tenue de survêtement du club

En cas d'absence, prévenir l'éducateur par SMS (avec la raison)

« Bonjour Coach, je ne serais pas présent à l'entraînement de mercredi, car je suis malade. »





Faire respecter le mode de fonctionnement

envers les joueurs

CE QUE LES JOUEURS DOIVENT AVOIR DANS LEUR SAC :



Protèges tibias



Paire de baskets de salle
(semelles spécifiques)



Serviette + gel douche
pour la douche



Gourde remplie d'eau
ou bouteille



Faire respecter le mode de fonctionnement

envers les parents

CE QUE LES PARENTS DOIVENT REALISER :

- **ENCOURAGER** et **VALORISER** tous les joueurs de l'équipe
- **Participer au transport des joueurs** de l'équipe
- **Avoir une image exemplaire et éducative**
- **Accueillir les parents** des autres équipes



12 CONSEILS POUR LES PARENTS DE JEUNES FOOTBALLEURS

ACCOMPAGNER	FAIRE CONFIANCE À L'ÉDUCATEUR	ENCOURAGER	ACCEPTER L'ERREUR
NE PAS DONNER D'INSTRUCTIONS	RESPECTER LES ARBITRES	RESTER DERRIÈRE LA MAIN COURANTE	CONTRÔLER VOS ÉMOTIONS
ÊTRE À L'ÉCOUTE DE VOTRE ENFANT	RESPECTER ADVERSAIRES ET AUTRES PARENTS	VALORISER LES BONNES ATTITUDES	RÉCONFORTEZ

! N'oubliez pas !

1. Ce sont des enfants
2. C'est un jeu
3. Les éducateurs donnent de leur temps
4. Les arbitres peuvent se tromper
5. Gagner n'est pas la priorité



Coordonnées du District



ADRESSE DU SIEGE :

District Haute Marne de Football
46 rue de la Chavoie – Brottes
52000 CHAUMONT



LE CONSEILLER TECHNIQUE DEPARTEMENTAL :



Romain OFFROY

roffroy@districtfoot08.fff.fr